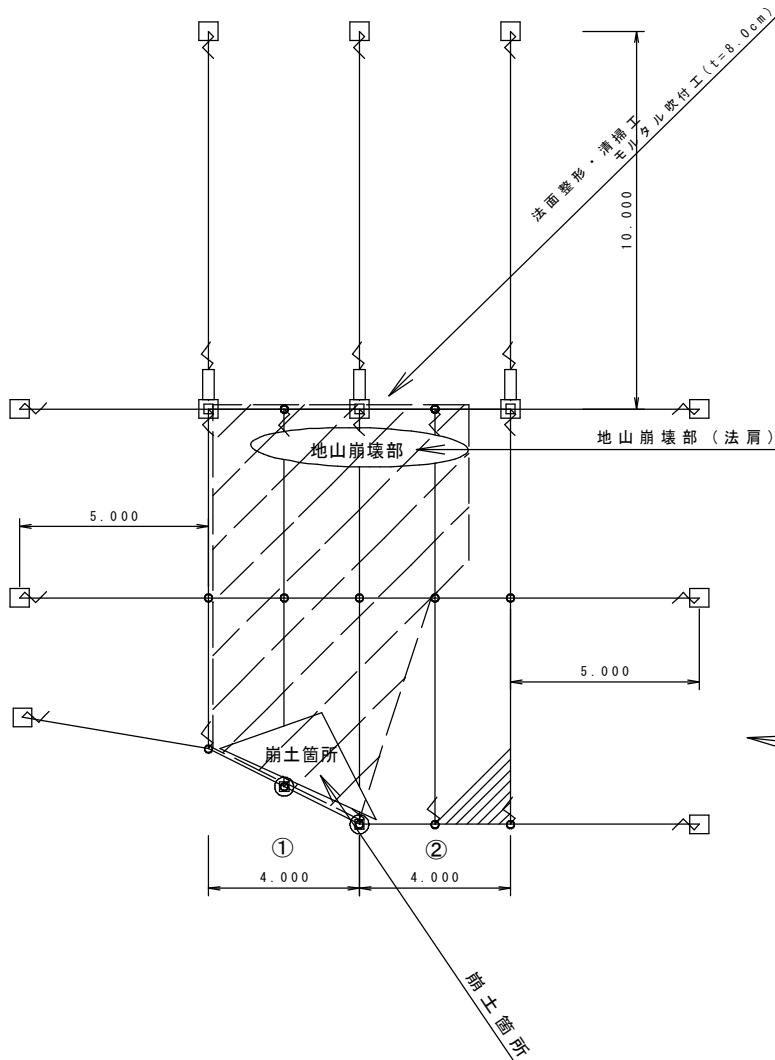


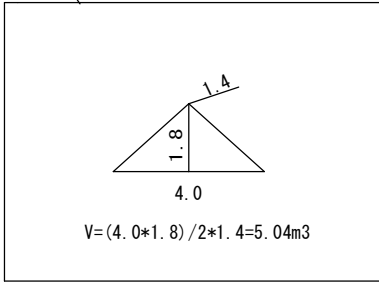
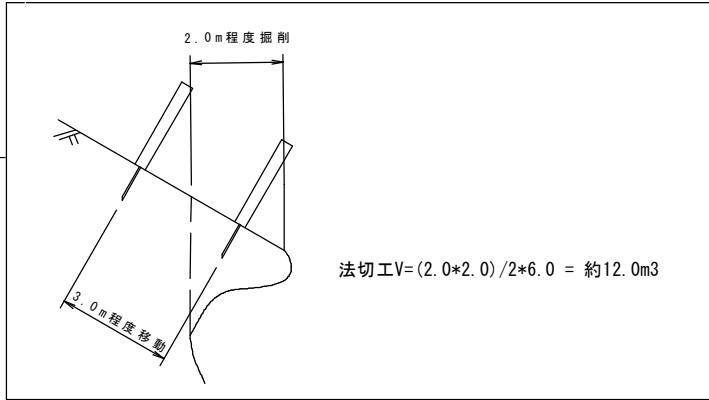
落石防護網工



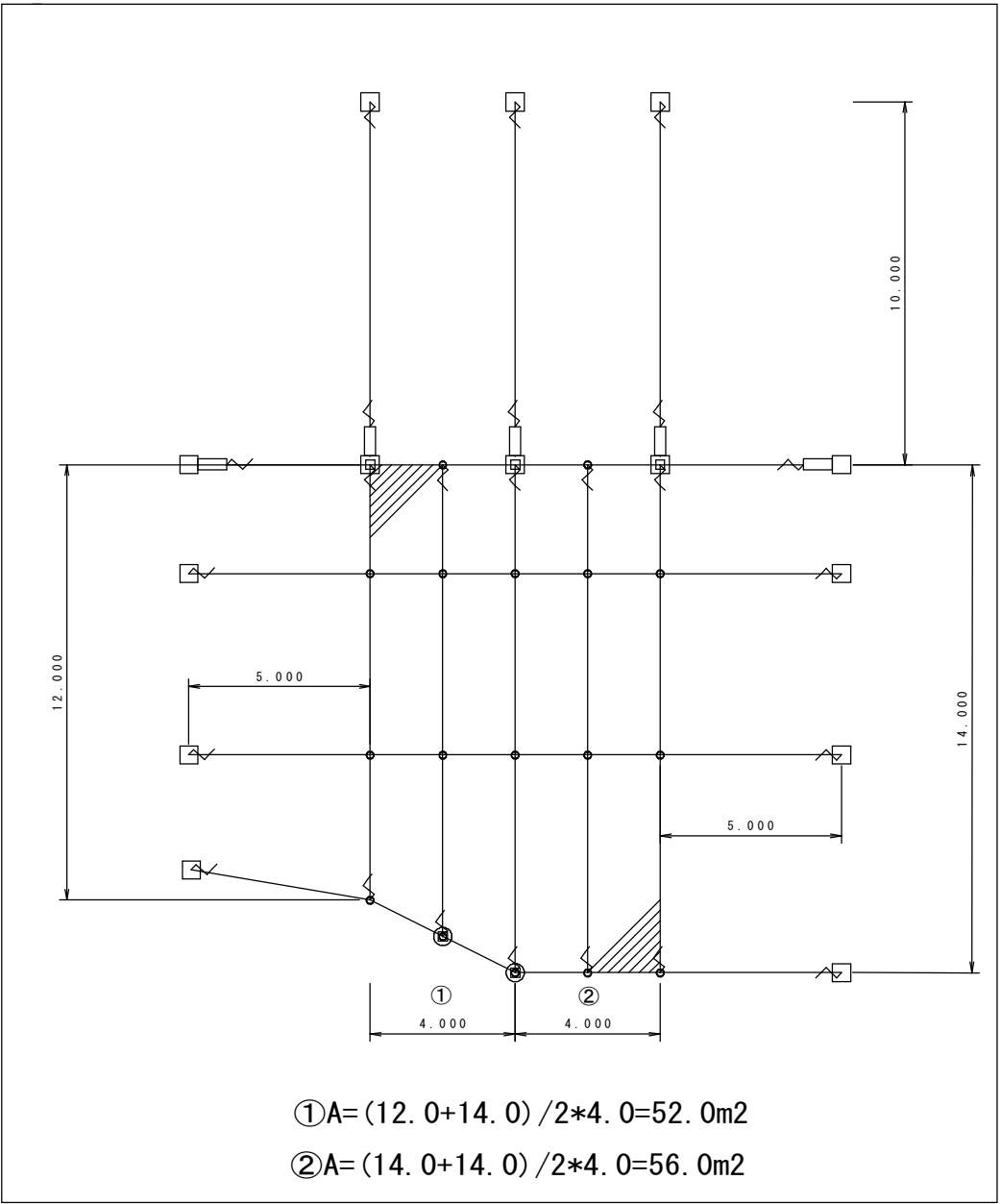
神竜地区 I-1-5438



法面整形・清掃工 $A = ((\text{縦 } 8.5\text{m} + \text{縦 } 11.0\text{m}) / 2 \times \text{延長 } 4.0\text{m}) + ((\text{縦 } 11.0\text{m} + \text{縦 } 4.0\text{m}) / 2 \times \text{延長 } 3.0\text{m})$
 $A = 39\text{m}^2 + 22.5\text{m}^2 = \text{約}61.5\text{m}^2$
モルタル吹付工 (t=8.0cm) $A = \text{約}61.5\text{m}^2$



記号	名称	仕様・寸法 (mm)	単位	数量	備考
	金網 (架設面積)	Φ3.2 × 50 × 50 L=4300	㎡	108.0	
	金網 (使用面積)	Φ3.2 × 50 × 50 L=4300	㎡	122.12	最上段折り返し・金網重ね幅分含む
	岩盤用アンカー	D25 (M24) × 1000	本	11	
	押え岩盤用アンカー	D22 (M20) × 1000	本	2	
	縦主ロープ	3×7G/0 Φ16	m	70.0	
	縦補助ロープ	3×7G/0 Φ12	m	27.0	
	横主ロープ	3×7G/0 Φ16	m	72.0	
	支柱	100×100×6×8 H=2.5m (L=2.65m)	本	3	
	巻付きグリップ	Φ16用	本	20	
	巻付きグリップ	Φ12用	本	4	
	結合コイル	Φ3.2 × 50 × 300	個	140	最上段横ロープ箇所 3個/m その他箇所 1個/m
	クロスクリップ	大	個	17	



工事名	
図面名	
作成年月日	
縮尺	図面番号 1 / 1
会社名	
事業者名	